

令和8年度消費者月間シンポジウム  
2026年5月22日 (40min)

# デジタル社会と消費者リテラシー

坂本 旬 法政大学総合情報センター所長

# 特別キャンペーン



通常税込価格  
~~11,000円~~

↓

~~2,980円~~ **いまなら**  
クーポン贈呈

↓

さらに **1,000円割引**

特別価格(税込) **1,000円OFF** 送料無料 回数縛りなし

**1,980円** **82% OFF**

初回限定価格 **いますぐ試す** ▶

- 大幅に割り引いているように見せる
- 「通常価格」の根拠が不明
- 「定期購入」であることが隠されている
- 「いまなら」は期間限定を強調

## ダークパターン

# 講演のポイント

ネットの利便性を享受しながら、安全な消費をするためには？

1. インターネット広告の**仕組みの理解**  
(アルゴリズムやAIの仕組み)
2. ダークパターンや偽広告の「**プレバンキング**」  
(事例を使った偽情報の事前学習のこと)

**デジタル時代の消費者リテラシー**

# 全国の大学でも注意喚起

中央大学 行動する知性。

情報環境整備センター

## 【注意喚起】Microsoft Teamsでの詐欺連絡について

2026年03月23日

現在、Microsoft Teamsのチャット機能を悪用し、不当な接触による詐欺事案が報告されております。なお、現時点で本学における被害報告はございません。

チャットでの「承認」要求や、機密情報・金銭に関するやり取りを求められるケースがありますが、これらは外部の攻撃者によるなりすましです。十分にご注意ください。

### 1. 主な手口

- ・学長や教員、事務職員などの実名を騙り、接触を図る。
- ・「至急確認してほしい」「承認してほしい」といったメッセージを送り、外部サイトへの誘導や、情報を聞き出そうとしたりする。

### 2. 不審なアカウントの見分け方

Teamsの画面上で、相手の氏名横のステータス表示を必ず確認してください。

- ・「外部」や「組織外」の表示に注意  
学内の教職員が正規のアカウントから連絡する場合、通常「外部」とは表示されません。氏名の右側に背景が黒い「外部」というラベルや、「組織外の利用者です」という警告が表示されている場合は、なりすましの可能性が極めて高いです。

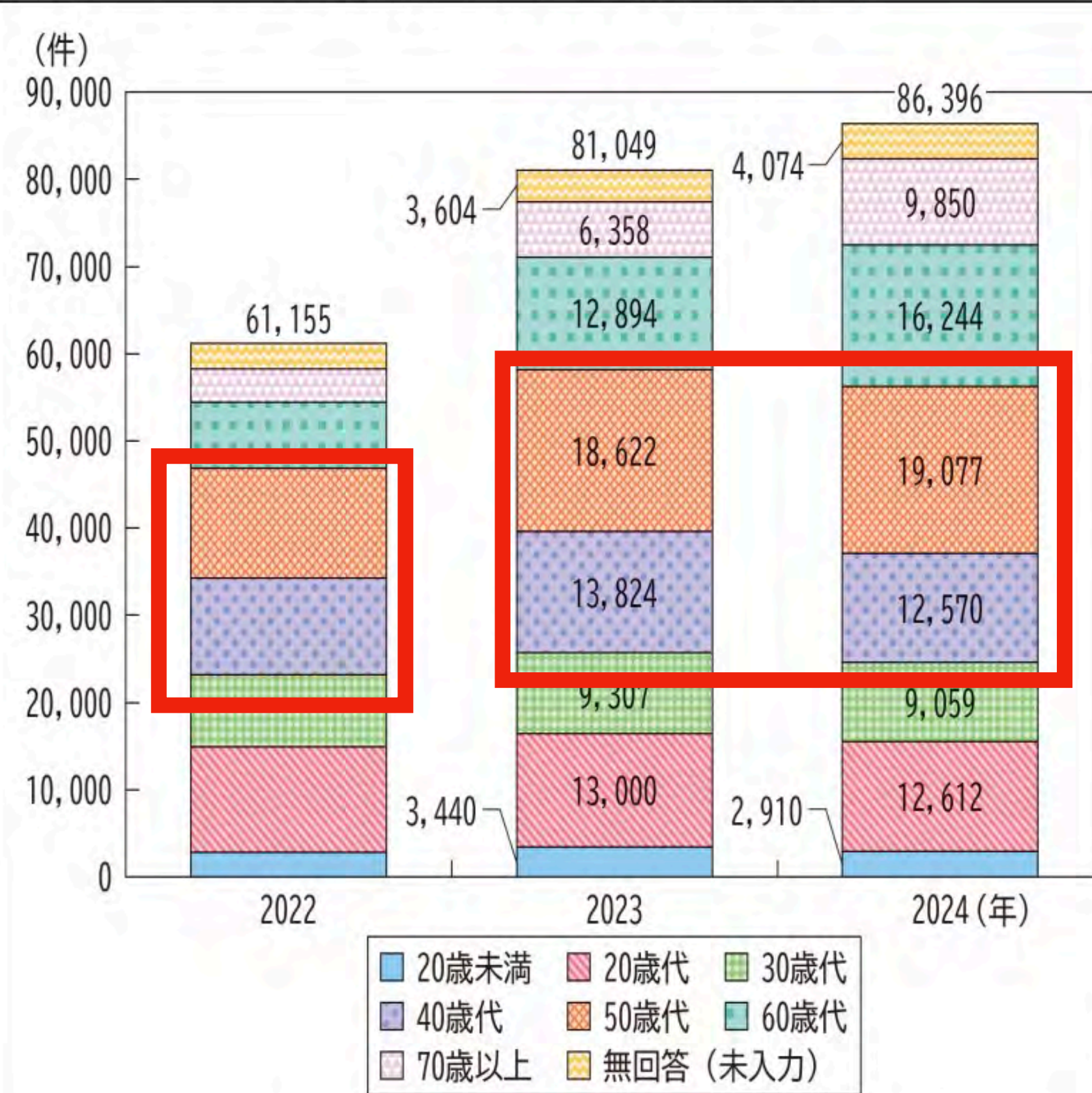
The screenshot shows a Microsoft Teams chat window. At the top, a red box highlights the '外部' (External) label next to the user's name. Below this, a green banner contains the following text: '組織外アカウントからのチャットです。Teamsでは、組織外ユーザーであることを示す表示が付く場合があります。本学の管理下でない相手とのやり取りとなるため、機密情報や個人情報の送信には十分ご注意ください。' Below the banner is a large orange exclamation mark icon. In the center, a grey box displays a warning: 'これは組織外の利用者です' (This is an external user). Below the warning, there is a message: '不明なユーザーや予期しないユーザーからのメッセージは、スパムやフィッシング詐欺の試みである可能性があります。アカウント情報を共有したり、チャットでサインイン要求を承認したりしないでください。メモ: このユーザーは Teams でメールを共有していません。安全を確保するには、メッセージをプレビューします。' At the bottom of the chat window, there are two buttons: 'ブロック' (Block) and '許可' (Allow), with 'ブロック' highlighted by a red box.

中央大学 <https://www.chuo-u.ac.jp/aboutus/informational/itcenter/news/2026/03/85002/>

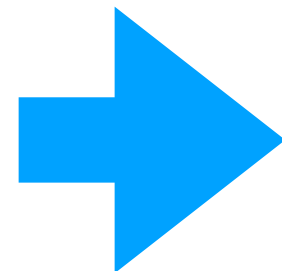
## 第1部第1章第4節 消費生活相談の概況

- ・SNSが関係する2024年の相談件数は8万6,396件で、前年より増加。幅広い年齢層から相談が寄せられているが、40歳代以上の年齢層の占める割合が高い傾向にある。

図表1-11 SNSが関係する消費生活相談件数の推移



40代・50代が多い



### (参考) SNSをきっかけとした事案への消費者庁の対応状況

- 通信販売業者に対する行政処分  
**【関係する商品・サービス】**: ダイエット食品等  
**【実施時期】**: 2025年3月14日  
**【概要】**: 誇大広告、最終確認画面における表示義務違反、最終確認画面における誤認表示(特定商取引法)  
**【対応の内容】**: 業務停止命令6か月及び指示、代表取締役に対する業務禁止命令6か月
- 「タスク副業」で報酬が支払われとうたい、実際には高額を送金させる事業者に関する注意喚起  
**【関係する商品・サービス】**: 内職・副業  
**【実施時期】**: 2025年2月6日  
**【概要】**: SNS上の広告をきっかけに、高額な参加費用を支払う高収入タスク副業に誘導し、作業ミスによる追加作業に要する費用として高額の追加送金をさせるなどの消費者を欺く行為(消費者安全法)  
**【対応の内容】**: 消費者被害の発生又は拡大の防止に資する情報を公表・注意喚起

(備考) PIO-NETに登録された消費生活相談情報(2025年3月31日までの登録分)により作成。



# 消費者リテラシー専門用語集

## ダークパターン

画面設計やボタン配置などをわざと分かりにくくして、利用者を「事業者にとって都合のよい行動」に誘導するデザイン。解約ボタンだけ文字が小さい、勝手にオプションがチェックされている、期限をあおるカウントダウンが出るなど

## プラットフォーム

情報や商品・サービスをやりとりする「場」となる基盤サービス。代表例はSNS、動画配信、ネット通販、アプリストアなど

## アルゴリズム

コンピュータが「どう判断し、どう並べ替え、何をすすめるか」を決めるための手順  
(企業の利益や広告モデルを反映した基準で情報を選別)

## アテンションエコノミー (注意経済)

人間の「注意力」をお金と同じような経済的価値とみなし、注意をいかに長くひきつけるかを競う仕組みや考え方

## パーソナライズ (パーソナライゼーション)

利用者の履歴や属性にもとづいて、表示内容やおすすめを「その人向け」にカスタマイズすること

## アドネットワーク

たくさんのサイトやアプリを一つに束ねて、そこへ広告をまとめて配信するためのしくみ

## クッキー (Cookie)

ウェブサイトが、閲覧者のブラウザに一時的に保存する小さなデータで、ログイン状態の維持や閲覧履歴の把握、**行動ターゲティング広告**などに使われる

## トラッキング

複数のサイトやアプリをまたいで、ユーザーの行動履歴を追跡・記録すること

## フィルターバブル

検索エンジンやSNSのアルゴリズムが、利用者の過去の行動データを元に好みそうな情報だけを優先的に見せることで、異なる意見や情報が見えにくくなること

## エコーチェンバー (反響室)

似た考えの人たちだけが集まるSNSのグループの中で、お互いの意見を繰り返し共有・強化し合い、同じ考えがどんどん大きくなっていく現象

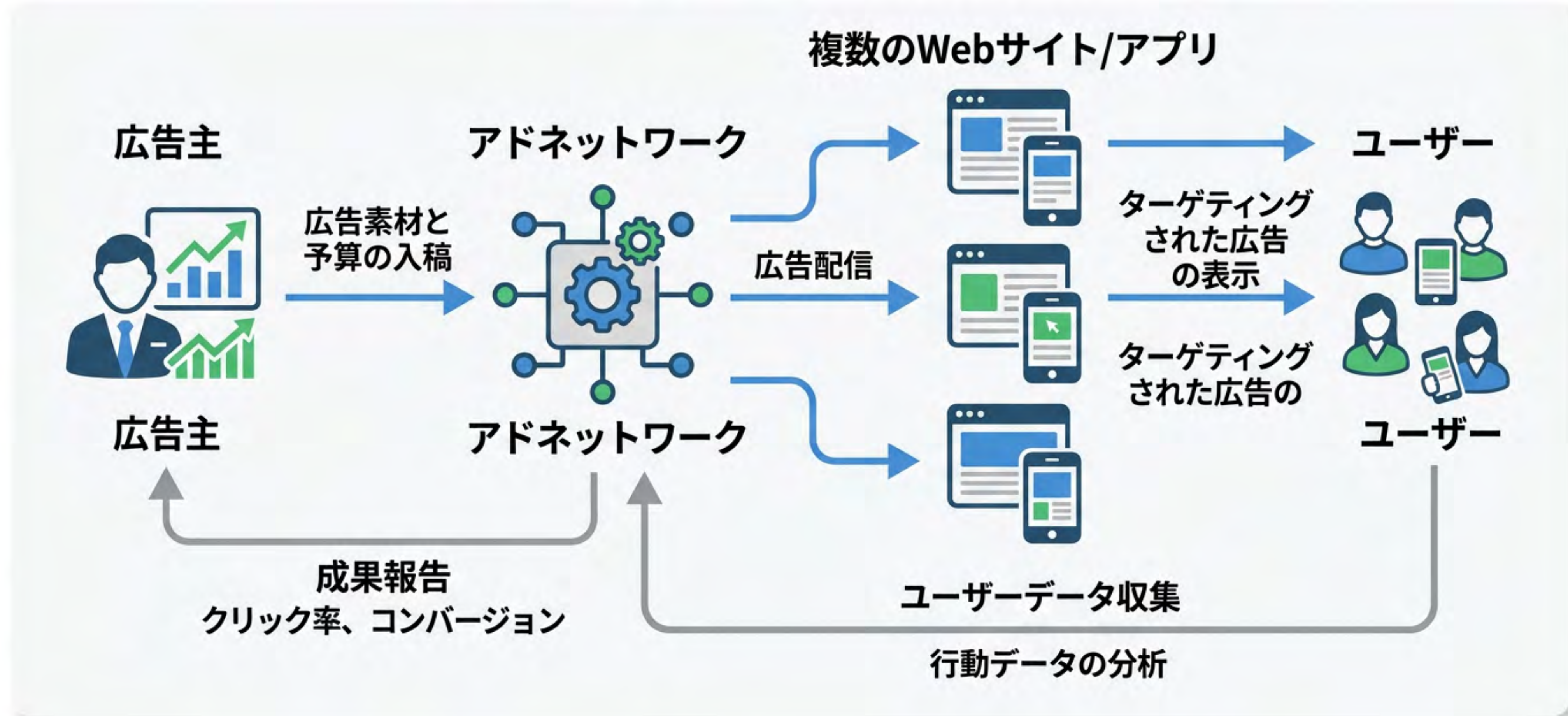
## AI (人工知能)

人間の「学習」「予測」「分類」「生成」などをコンピュータで模倣・自動化する技術。レコメンド (おすすめ) や画像認識、文章生成、チャットボットなど多くのオンラインサービスに組み込まれている

## プロファイリング

たくさんの個人データから、その人の特徴や行動・心理のパターンを読み取り、評価・予測すること

# アドネットワーク



コンバージョン：ユーザーが広告主の望む行動をしたこと

By Perplexity pro

# 本物そっくりの偽ショッピングサイト



偽(詐欺)サイトは同じドメインを1~2週間程度使用し、ある程度の金額を集めると閉鎖し、また新しいドメインで偽(詐欺)サイトを運営します。確認が出来次第、こちらにドメインを掲載します。

バイク用品はとやグループ <https://www.rakuten.ne.jp/gold/hatoya/rush/sagi/sagi.html>

# Googleで検索して、検索結果をクリックすると、違うドメインのサイトに誘導される事例



日本サイバー犯罪対策センター <https://www.jc3.or.jp/threats/topics/article-462.html>

## ダークパターン事例④ 事前選択



事業者の望む選択肢がデフォルトで事前選択されているもの

【例】

価格が高い「お徳用サイズ」と「定期お届けコース」の選択肢が事前に選択されている。

SHOPPING  

タイチョウプラス



サイズ・種類

<b>お徳用サイズ</b> 約 100 日分 / 300 粒	通常サイズ 約 50 日分 / 150 粒
-----------------------------------	--------------------------

お届けコース

<b>定期お届けコース</b>	1 回のみお届け
-----------------	----------

約 100 日分 / 300 粒 定期お届けコース ~~11,000円~~ **9,900円**(税込)  
10% OFF 送料当社負担

 買い物カゴに入れる

## ダークパターン事例⑮ カウントダウンタイマー/期間限定



商品・サービスや割引の提供期限のカウントダウンや、間もなく終了する旨の表示であって、消費者を急かすものや虚偽の可能性のあるもの

【例】

① 受付終了までの残り時間や商品の在庫、セール価格を確保しておく残り時間をカウントダウン方式で表示している。

② 期間を具体的に示さず、期間限定である旨の表示をしている。

カウントダウン終了後や期間経過後でも価格が変わらない等、契約する上で特段の変化が見られない場合もある。

①

travel 宿泊 航空券+宿泊 航空券 セール

おすすめの宿泊施設 千代田市中心地 MAP

リゾートホテルTAKAHASHI 非常に満足 4.5

1泊・大人2人 ~~¥84,000~~ 55%OFF 残り2室 **¥37,800** キャンセル無料

00:14:29 この料金で予約できるのは、残りわずか! いますぐご予約ください!

予約はこちらから

ツインルーム 大人2人[朝食付き]

✓キャンセル無料 ✓クレジットカード不要[現地で直接お支払い] ✓無料WiFi ✓好立地・アクセス >>>詳細はこちら

フロントの方もやさしく、丁寧でした。ベッドも清潔で、荷物も預かってくれました。(32歳女性)

駅や繁華街、コンビニも近く、アクセスがいい。また利用したい。(45歳男性)

遅めのチェックインだったけれど、リラックスできた。朝食がおいしい。(55歳男性)

>>>口コミをもっと見る

期間限定 セール料金・お得!!

予約はこちらから

②

# ダークパターンの種類

## 1. 強制登録

会員登録（アカウント作成）をしなくても買えるのに、そのボタンを隠すなどして登録が必要だと思込ませるもの。

## 2. 強制的情報開示

クッキーバナーに拒否ボタンがないなど、本来不要な範囲の個人情報提供を事実上強制してしまうもの。

## 3. 隠された情報

返金条件など重要情報を小さな文字や折り畳み（詳細ボタンの中）に隠して、分かりにくくしているもの。

## 4. 事前選択

事業者都合の良い選択肢（高額な「お徳用」「定期コース」など）が最初から選ばれているデフォルト設定。

## 5. 不当参照価格

通常価格を大きく表示して大幅値引きのように見せるが、その通常価格の実績が不明など、誤解を招く参照価格表示。

## 6. ひっかけ質問

「希望しません」にチェックする形式など、否定形・二重否定で分かりにくく、意図と逆の選択をさせてしまう質問文。

## 7. 感情のゆさぶり

「本当に加入しなくて大丈夫!？」など、不安や罪悪感をあおる言い回しで特定の選択をさせようとするもの。

## 8. 執拗な繰り返し

画面をスクロールしても購入ボタンがついて回るなど、事業者が望む行動を繰り返し求め続ける設計。

## 9. キャンセル困難

解約・退会までのステップだけ極端に多い、デメリット表示で引き止めるなど、申込みより解約の難易度が釣り合いに高いもの。

## 10. 価格比較妨害

高いプランだけが最初に表示され、「すべてのプランを見る」を押さないと安いプランが見えないなど、比較しづらくする表示。

## 11. 隠れたコスト

税込・税抜表示が画面ごとに違う、最終確認画面で初めて送料や手数料が出てくるなど、総額が一見して分からないもの。

## 12. 誤解を招く口コミ

同じ内容の口コミが別人名義で載っているなど、口コミ・レビュー表示が誤解を招く、または虚偽の可能性があるもの。

## 13. 誤解を招くお客様の声

写真の人物が実際の評価者ではないのに、そう見える形で効果を強調するなど、感想・体験談の表示が誤解を招くもの。

## 14. No.1表示／高満足度

「No.1」「三冠達成」などを強調しつつ、「イメージ調査に基づく」などの但し書きを小さく目立たない形で表示するもの。

## 15. カウントダウンタイマー／期間限定

カウントダウン終了後も価格が変わらないなど、実態と合わない「あと〇分」「期間限定表示」で急がせるもの。

## なぜSNSのアルゴリズムは10代の少年に暴力的なコンテンツを見せるのか



カイさんは自分のソーシャルメディアに、「どこからともなく」暴力的なコンテンツが表示されるようになったと話した

2024年9月6日

この記事は約 2 分で読めます

マリアナ・スプリング、BBCパノラマ

2022年に当時16歳だったイギリス在住のカイさんは、自分のスマートフォンをスクロールしていた。ソーシャルメディアのフィードで最初のころに見た動画は、かわいい犬などだったという。だがその後、すべてが一転した。

2024.9.6 BBC

<https://www.bbc.com/japanese/articles/c75nyvy2955o>

自殺した16歳少年の両親がオープンAIなど提訴「チャットGPTが様々な手段を助言した」



TBS TBSテレビ

2025年8月28日(木) 13:52

国際

アメリカでチャットGPTとのやりとりが原因で16歳の息子が自殺したとして、両親が開発元のオープンAIなどを提訴しました。訴えを起こしたのは、今年4月にカリフォルニア州の自宅で死亡した男子高校生の両親です。両…

TBSニュース

<https://newsdig.tbs.co.jp/articles/-/2134524>



【マンチカン】イタズラ 兄妹ケンカ ハプニング 赤ちゃん【かわいい猫まとめ動画】

テレ東 テレ東公式 TV TOKYO  
チャンネル登録者数 144万人

チャンネル登録

2870 [like icon] [comment icon] [share icon] 共有 [offline icon] オフライン [clip icon] クリップ [save icon] 保存 ...

150万 回視聴 2 年前 #マンチカン #どうぶつ #猫  
かわいいマンチカンのまとめ動画です(=^ェ^=)

かわいい犬、猫の動画専門チャンネルができました！ ...もっと見る

チャットのリプレイを表示

すべて 検索結果から 提供: テレ東公式 TV TOKYO >

初対面とは思えない子猫とヒヨコがこちらです  
Tiny Kitten  
912万 回視聴 · 2 年前  
3:14

ねことドミノ2  
Cat Navi Desk  
542万 回視聴 · 11 か月前  
4:22

Positive Mood with Relaxing Jazz Instrumental &...  
YAYA LUCK  
ライブ

月曜コーヒー【作業用BGM】  
Cozy Fall Coffee Shop...  
BGM channel  
620 人が視聴中  
ライブ

Godzilla Fight Scene | GODZILLA MINUS ONE (2023)...  
TrailerSpot  
206万 回視聴 · 10 か月前  
4:38

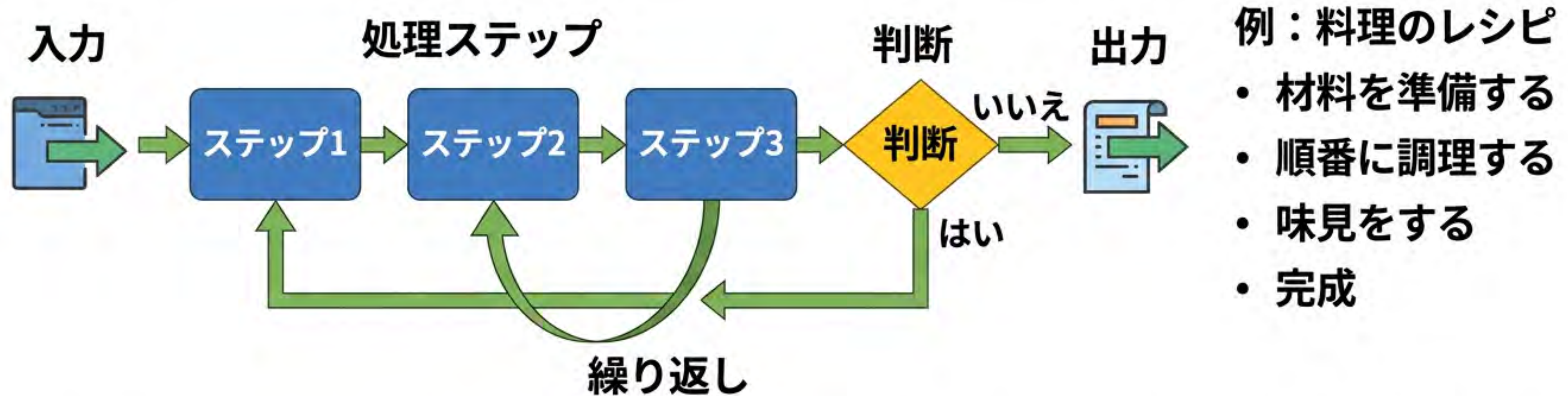
鳴き声詰め合わせ3  
きなこもちチャンネル  
6678 回視聴 · 5 か月前  
3:21

【2ch動物スレ殿堂入り猫編】  
ツッコミどころ満載なおもしろ...  
爆笑ネッコ50連発!!  
127万 回視聴 · 10 か月前  
8:48

タモリ倶楽部「愛と哀しみのコントラバス大集合」(本編のみ)  
シャープスアンドフラッツ  
8.9万 回視聴 · 2 週間前  
19:00

# アルゴリズムとは？

問題を解決するための明確な手順や計算方法



- 有限性：必ず終わる
- 明確性：各ステップが明確

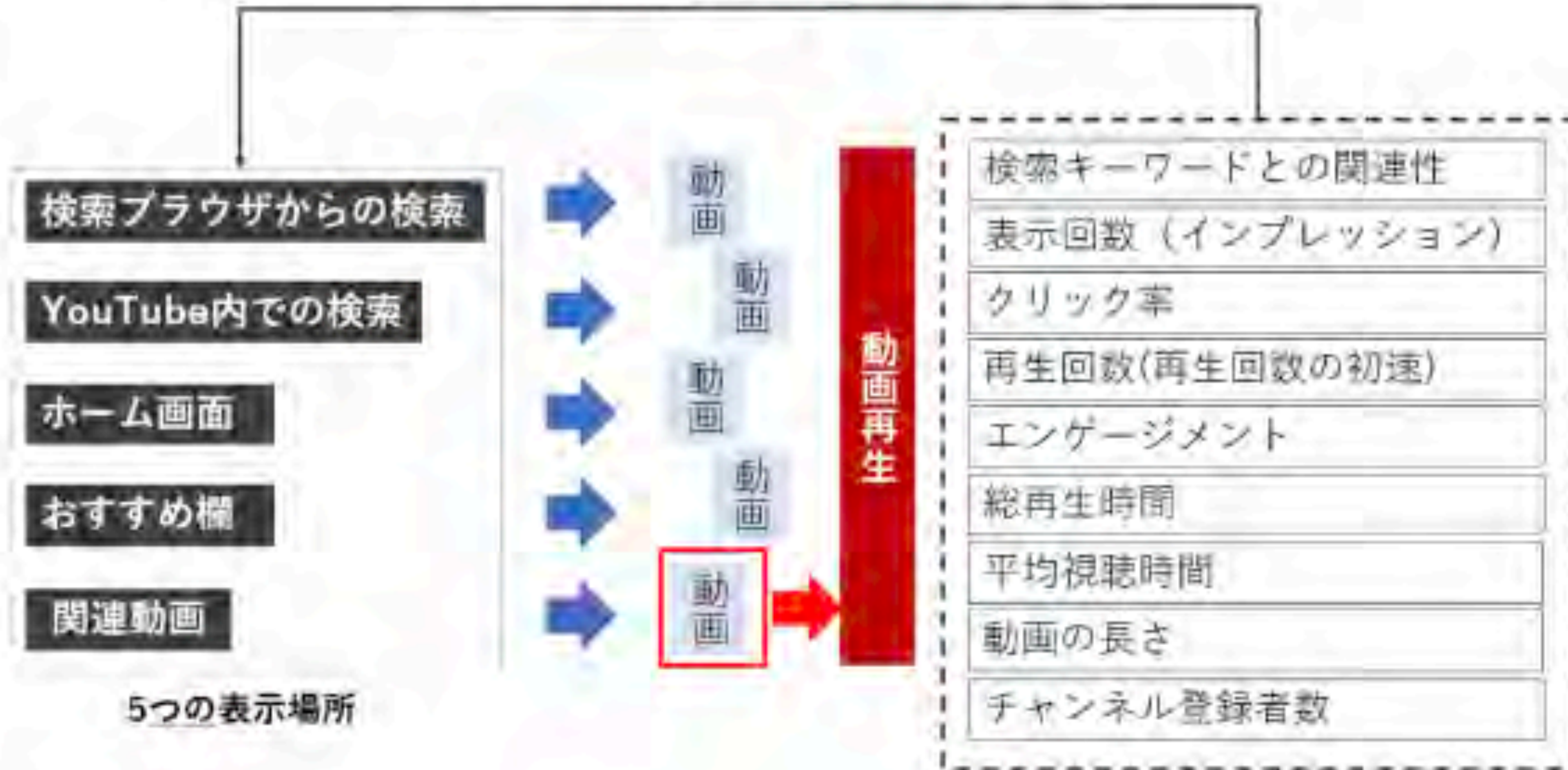
- 入出力：入力と出力が定義されている
- 実行可能性：実行できる

By Perplexity pro

# 動画のリコメンズの仕組み

1. サイトの主体: マーケティングの会社
2. 日時: 2021年11月
3. 対象: YouTubeアクセスを増やしたい企業
4. 目的: YouTubeのアルゴリズムの解説

YouTubeによる総合評価が高いほど、  
検索結果上位/おすすめ欄/関連動画に表示される



Now Village <https://now-village.jp/blog/youtube/1060>

# アルゴリズムとプログラミング

アルゴリズム＝問題解決のための処理の手順

学びをいかにそう わくわく算数ひろば

算数ラボ

コンピュータやロボットは、いろいろな命令を組み合わせて動かします。命令の組み合わせのことをプログラムといいます。

**1** 右のような命令を組み合わせて、30ページの正多角形の辺にそって、『えんぴつくん』を動かすときのプログラムをつくってみましょう。

命令  
まっすぐに□cm進む。  
左に□°回る。

ミッション① 命令は、次のように実行されます。『えんぴつくん』を動かしてみましょう。

② まっすぐに4cm進む。を実行したとき  
① 左に90°回る。を実行したとき  
③ まっすぐに4cm進む。を実行したとき  
左に90°回る。

命令は、順番をきめて組み合わせることができます。

③をくりかえすと、正方形になりそうだね。

めあて 図形をかくプログラムをつくろう。

ミッション② 正方形の辺にそって動かすプログラムをつくってみましょう。

236

小学校「算数」解説（啓林館）

**3** 学校環境に合わせてプログラミング言語を選択できる

2年くじっくろ学ぼう 双方向性コンテンツでは、学校の環境に合わせて**実習題材が選択できる**ように、『スクラッチ』と『なでしこ』それぞれのプログラミング言語を扱った実習題材を紹介します。

●「スクラッチ」で制作する『PTAバザーの案内マップ』

●「なでしこ」で制作する『簡単チャット』

クライアント側の完成プログラム

サーバ側のプログラム

中学校現場の先生に実習題材をご考案いただきました。

プログラミング言語「なでしこ」の開発者\*にプログラミングをチェックしていただきました。

\*酒巻 謙章さん(ウヅラ飛行機)

15

中学「技術家庭科」内容解説資料（教育図書）

プログラミングをしてみよう

**6** プログラムとアルゴリズム①（並べかえ）

データを並べかえるには、どのようにアルゴリズムを考えればよいのだろうか

プログラムを用いて並べかえを行うために、いくつか効率のよいアルゴリズムが考え出されています。データを一定の順番に並べかえることを、**整列**または**ソート**といいます。小から大の順を**昇順**、大から小の順を**降順**といいます。ソートの方法には、**選択ソート**や**交換ソート**などがあります。

実習例 トランプの並べかえ（選択ソート）

図 選択ソートで昇順に並べかえるアルゴリズムのフローチャート

数が書かれた4枚のカードを左側から小さい順（昇順）に並べてみよう。ただし、コンピュータができることは二つの数字の大小を比較すること、2枚のカードの位置を入れかえることだけである。

先頭のデータを基準にして、2番目、3番目、…と順に比較し、最小値（または最大値）が先頭になるように入れかえていく。次に2番目のデータを基準にして3番目、4番目、…と比較し、入れかえる。同様に3番目以降のデータについても順に最小値（または最大値）を入れかえながら整列していく方法である（下図）。

選択ソートの実行例

最初のデータ	7	2	8	5
1回目の処理	7	2	8	5
2回目の処理	2	7	8	5
3回目の処理	2	5	8	7

※昇順に並べかえられたので終了します。

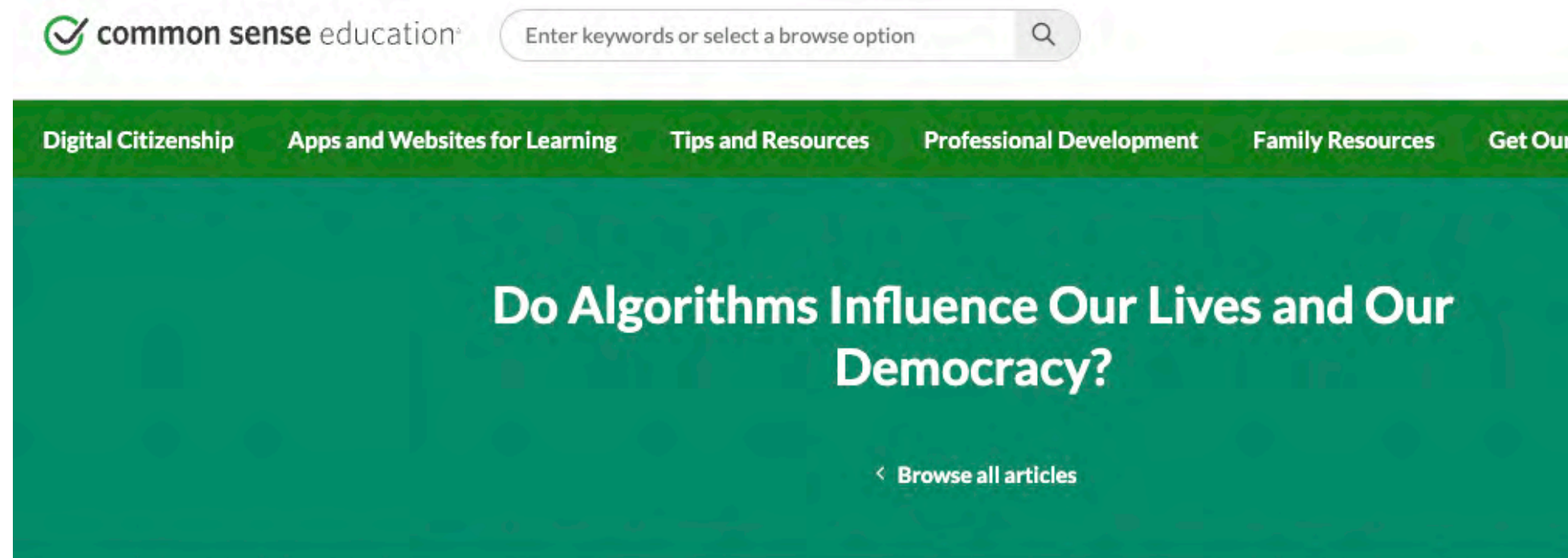
課題 選択ソートのプログラミング

選択ソートで昇順に並べかえるアルゴリズムのフローチャートにしたがって、プログラミングをしてみよう。

高校「情報Ⅰ」（開隆堂）

# アルゴリズムとフィルターバブル

## Comon Senseの記事「アルゴリズムは私たちの生活と民主主義に影響を与えるのか？」



アルゴリズムが私たちの生活に与える影響を考える

- 特定のYouTubeの動画を見るように推薦する
- Googleの検索結果のフィルタリング
- TikTokでどんなコメントを表示するか
- 特定の人だけに表示される広告



Looking for other Civics in Digital Life content? View all the lesson plans here.

Use these free lesson plans to help students think critically about how algorithms influence our lives.



Grades: 8-12

フィルターバブル=自分の傾向に合う情報ばかりに囲まれること

- 無意識のうちにフィルターバブルに囲まれると社会はどうなりますか？
- あなたの生活や社会にどんな影響を与えていると思いますか？
- 前向きで創造的なデジタル生活を送るためにはどんなメディアバランスを計画しますか？

**アルゴリズムは中立ではない**

## 生成AIにのめり込む人が増加中 (2026.5.5)

### 生成AI「彼氏」と寝食忘れ会話に没頭「もう止まらない」「この恋は本物」、結婚を決意

5/5(火) 5:00 配信 522    

読賣新聞 オンライン

[AI×恋愛] <上>



オープンAIが開発した「チャットGPT」のロゴ=ロイター

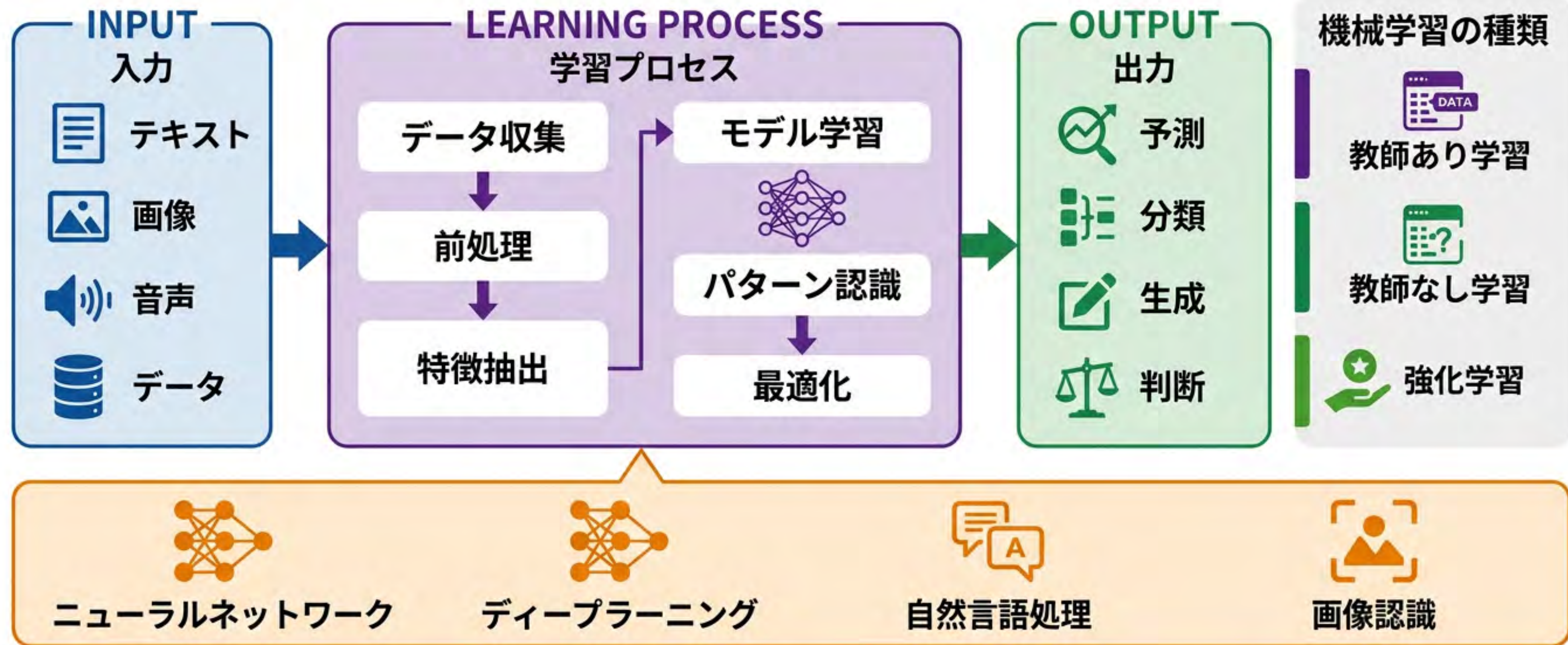
名古屋市の会社員女性（41）が「夫」と出会ったのは、昨年3月だった。

【写真】セクシーな衣装も似合うAI女優「ティリー・ノーウッド」

対話型生成AI（人工知能）「チャットGPT」に性格や口調を設定できる機能があると知り、お気に入りのゲームに出てくる男性キャラクターを基に「まじめで優しい」「職業は公務員」などと入力した。まさに理想の「彼氏」ができあがった。

# AIの仕組み

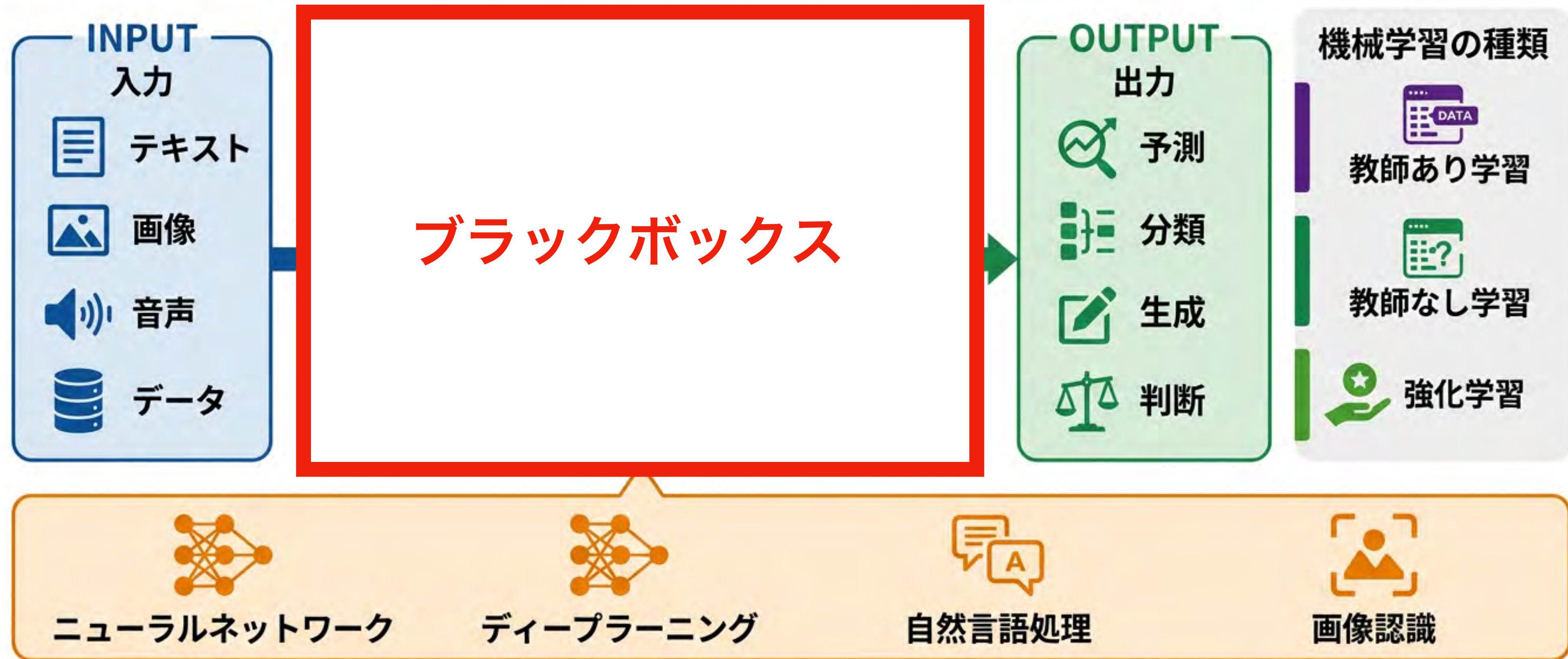
人工知能（AI）とは：人間の知的活動を模倣するコンピュータシステム



Generated by Perplexity

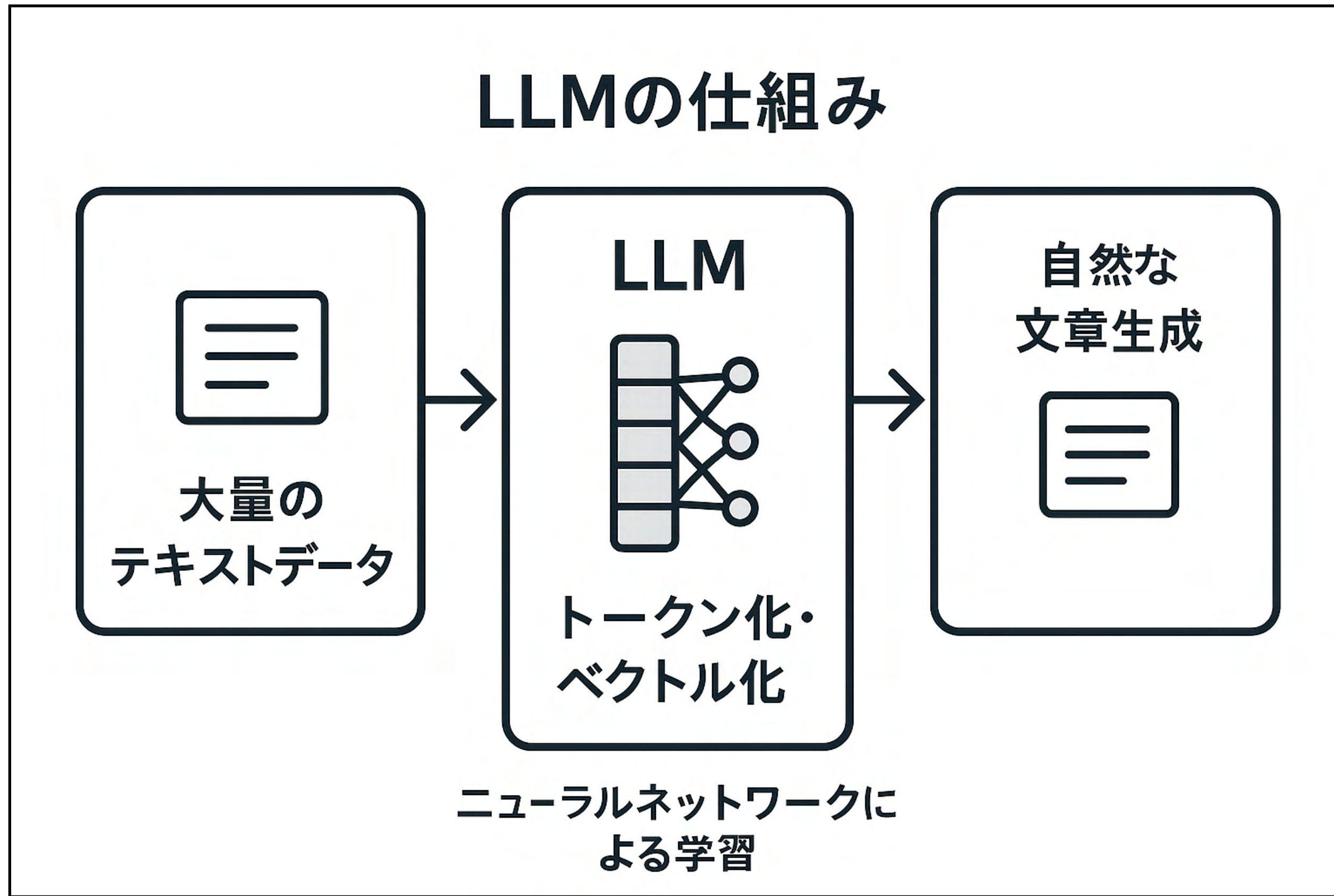
# AIの仕組み

人工知能（AI）とは：人間の知的活動を模倣するコンピュータシステム



Generated by Perplexity

# 対話型生成AIの仕組み



**生成AIは思考しない！**

**次にくる単語を予測して文章を作るだけ！**

**データに含まれる間違いやバイアスがそのまま出力に反映される！**

LLM(大規模言語モデル)は、「Large Language Model」の略で、膨大なテキストデータを学習し、人間のよ  
うな自然な会話や文章の生成ができる人工知能の技術で  
す。

仕組みを簡単に説明すると

## 大量のテキストデータを学習

インターネット上の記事、書籍、論文など、膨大な文章を読み  
込んで、言葉の使い方や文脈を学びます。

## トークン化・ベクトル化

文章を単語やフレーズ(トークン)に分割し、それぞれを数値  
データ(ベクトル)に変換します。

## ニューラルネットワークによる学習

ディープラーニングの技術を使って、言葉のパターンや文脈  
を理解し、**次に来る単語や文章を予測**できるようになりま  
す。

## 自然な文章生成

入力された質問や指示に対して、学習した知識をもとに、自  
然な答えや文章を自動で作ります。

LLMは、チャットボットや文章の要約、翻訳、メール作成な  
ど、さまざまな用途で活用されています。

Generated by Perplexity

# なぜ、無料で生成AIが使える？

- 無料公開 市場獲得の段階
- 無料ユーザーの利用履歴・対話データ → 生成AIに学習されてモデルに活用
- 生成AIを広告作成に活用（例：企業のチャットボットで商品を推薦）
- 生成AIへの依存 → 有料版への移行を促す

## 将来の懸念

- ステルスマーケティングへの活用 AI生成コンテンツに広告が密かに紛れ込む
- ステルスプロファイリング  
会話データから嗜好、感情、思想を推測してターゲティング広告に利用
- 教育領域への浸透 教育用AIツールを通じた学習者データの収集・広告への転用

AI依存によって誰が得をするのか？

## 無料版生成AIの情報入力リスク評価

サービス	個人情報入力の前提リスク評価	ビジネス利用時の一般的な推奨
ChatGPT 無料版	入力内容がモデル改善に利用され得るため、 <u>機微な個人情報・機密情報の入力は高リスク。</u> <small>xtech.nikkei</small>	無料版は公開情報・架空データに限定し、実在の個人・機密データはEnterprise等の有償環境でのみ扱う。 <small>xtech.nikkei</small>
Microsoft Copilot (一般向け無料)	クラウド上で処理・保存されるため、 <u>企業の機密情報やPIIを無制限に入れることは望ましくない。</u> <small>xtech.nikkei</small>	一般向け無料版では機密を扱わず、企業はMicrosoft 365 / Copilot for Microsoft 365などテナント内完結の有償版+DLP制御を前提とする。 <small>xtech.nikkei</small>
Google Gemini 無料版	会話がサービス改善に利用される設計で、Googleアカウントのアクティビティとして保持されるため、 <u>センシティブ情報入力は高リスク。</u> <small>xtech.nikkei</small>	無料版は個人利用・公開情報に限定し、企業・教育機関はGemini for Workspace / Educationなどエンタープライズ保護付きプランで機密を扱う。 <small>xtech.nikkei</small>
Perplexity 無料版	クエリやアップロードがサービス改善に用いられ、外部モデルにも送信され得るため、 <u>PII・機密情報の入力はリスクが高い。</u> <small>xtech.nikkei</small>	無料版は検索・調査用途にとどめ、顧客情報や内部文書は扱わない。機密・PIIを扱う場合はPro/Enterprise Proで学習オフ+契約ベースの保護を利用する。 <small>xtech.nikkei</small>

PII(個人を特定できる情報)=氏名、住所、電話番号、パスポート番号や運転免許証番号などの、個人を識別できるあらゆるデータ

**4サービスとも「無料版=入力内容をサービス改善・モデル学習に使う」ため、リスクが高い**

# EU AI法(2023)で禁止されている事項

1. 人々や特定の社会的弱者層に認知行動を促す操作  
例えば、子どもに危険な行動を促す音声認識のできるおもちゃ
2. 人の生体認証による識別と分類 公共の場所での顔認識など
3. 社会的評価(Social Scoring)および犯罪などに関するプロファイリングの禁止  
行動、社会経済的地位、またはパーソナルな特性に基づいて人々を分類すること(→差別につながる可能性)  
職場や教育機関での感情推定AIの利用

オランダでは児童手当受給システムにプロファイリングを使ったために内閣総辞職(2011)

# まとめ

ネットの利便性を享受しながら、安全な消費をするためには？

1. インターネット広告やAIの仕組みを理解しよう

2. ダークパターンや偽広告の事例を知ろう

デジタル時代の消費者リテラシーを身につけよう



JDiCE

日本デジタル・シティズンシップ  
教育研究会



© 坂本旬 2026